



Participatiebijeenkomst
Inpassing ontsluiting Kersenweide
Woensdag 6 maart



Programma

- Doel bijeenkomst
- Participatieproces
- Aanleiding
- Bestaande situatie
- Verkeerskundige inpassing
- Geluidsaspecten
- Aandachtspunten ruimtelijke ontwerpogave
- Samenvatting
- Vervolg
- Afsluiting





Participatieproces



Bewonersavond 1 (vanavond)

- Meenemen in opgave
- Input, aandachtspunten ophalen

Bewonersavond 2 (nog inplannen)

- Schetsen, uitwerkingen delen en bespreken



Doel

- Informatie en kennis betreft opgave delen
- Impact opgave kruisingsvrije verbinding voor langzaamverkeer bespreken
- Aandachtspunten voor de ontwerpogave ophalen



Aanleiding

Opdracht Raad:

- Ontwikkel een wijk van 1200 woningen als onderdeel van Odijk
- Benut de bestaande voorzieningen in het dorp
- Hef de barrièrewerking N229 tussen bestaand en nieuw op
- Geef de fietser prioriteit
- Zo min mogelijk autoverkeer, reduceer parkeernorm

Proces:

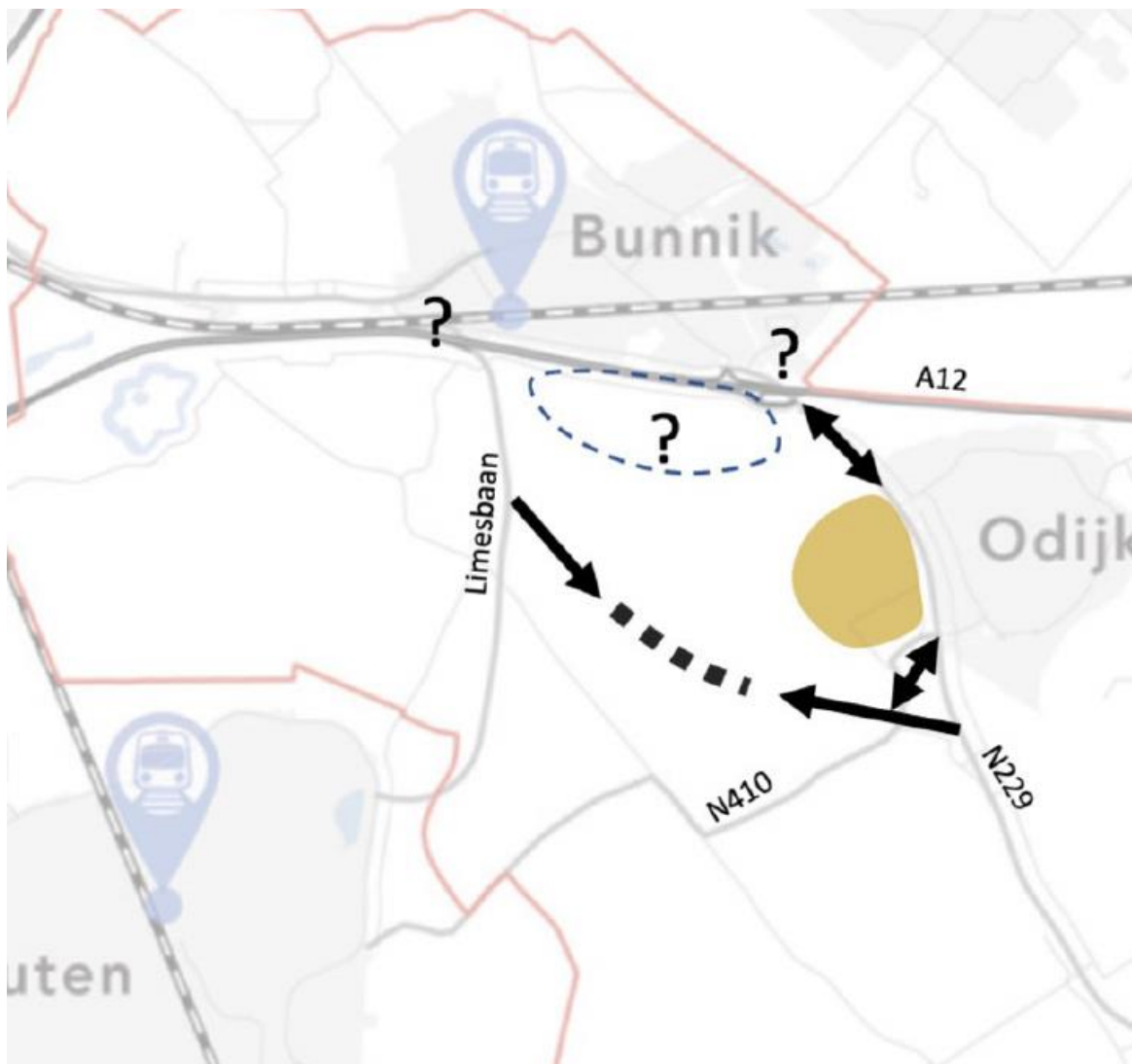
- Integraal Programma van Eisen (2021)
- Gebiedsvisie (2022)
- Masterplan (2023)
- Deeluitwerking (2024)



Gebiedsvisie Kersenweide

Vastgesteld maart 2022

Aanleiding

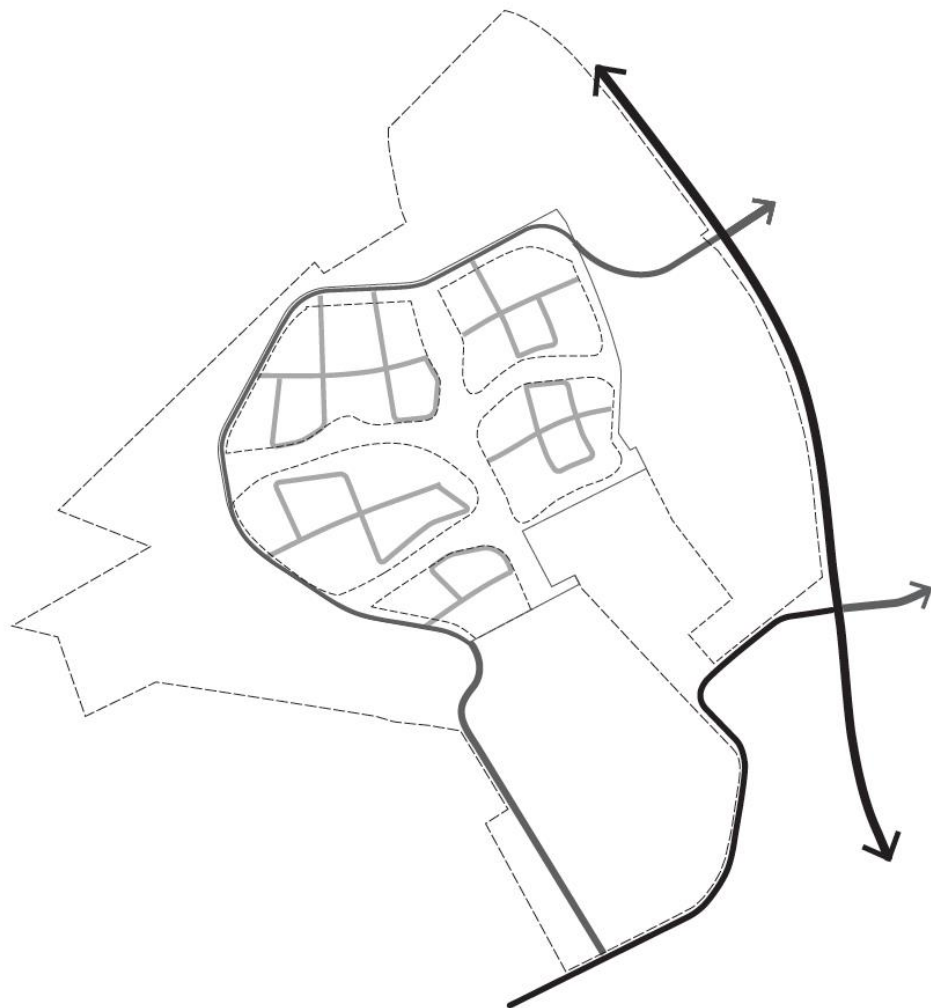


Grote onzekerheid externe ontsluiting

- Wordt A12-ontsluiting Houten opgewaardeerd?
- Blijft de A12-ontsluiting Bunnik gehandhaafd?
- Wordt de N229 omgelegd?
- Hoe wordt eventuele woningbouw Bunnik Zuid ontsloten?

Conclusie:

- Blijven streven naar omleggen N229
- Ontwikkeling Kersenweide niet afhankelijk maken van externe besluitvorming en mogelijke toekomstige uitbreidingen
- Kersenweide ontsluiten op de N229



Ontsluiting autoverkeer

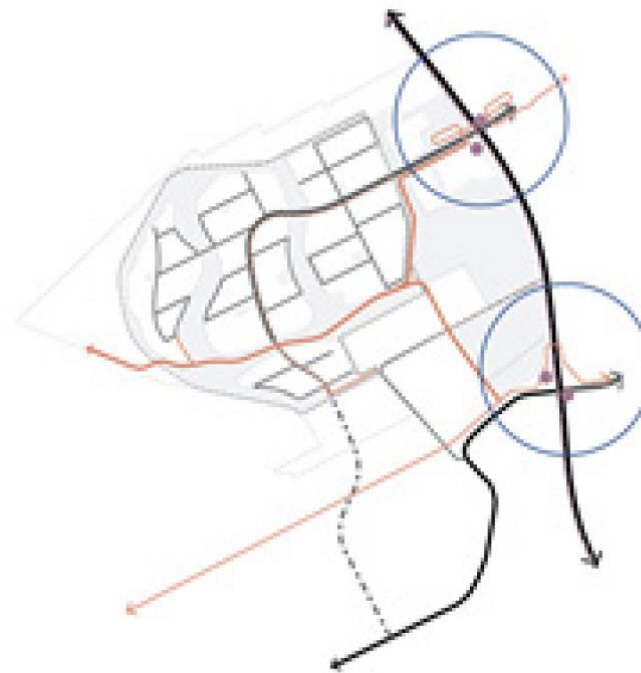
- Singel, autoluwe wijk, fietser heeft prioriteit
- Aansluiten op bestaande kruisingen
- Noordelijke ontsluiting meest belangrijk
- Verkeer op het noorden georiënteerd

Aanleiding



Figuur a:

- aansluiting noord kruisingsvrij dmv fietsbrug
- aansluiting midden dmv half verdiepte ligging fietsonderdoorgang
- aansluiting zuid oversteek bij VRI



Figuur b :

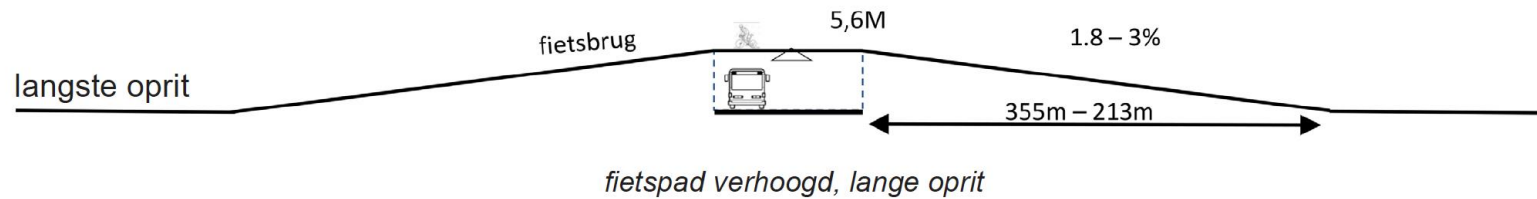
- aansluiting noord kruisingsvrij dmv fietsbrug
- aansluiting zuid kruisingsvrij dmv fietsbrug



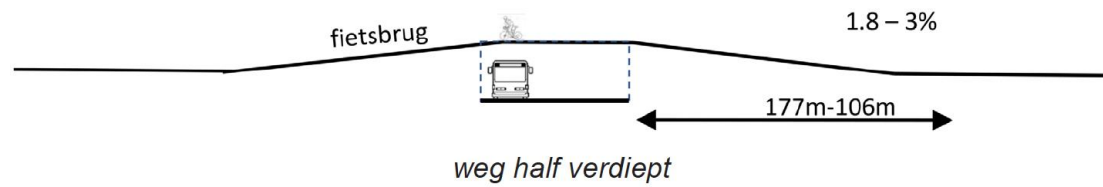
Figuur c:

- aansluiting noord oversteek bij VRI
- aansluiting midden dmv half verdiepte ligging fietsonderdoorgang
- aansluiting zuid oversteek bij VRI

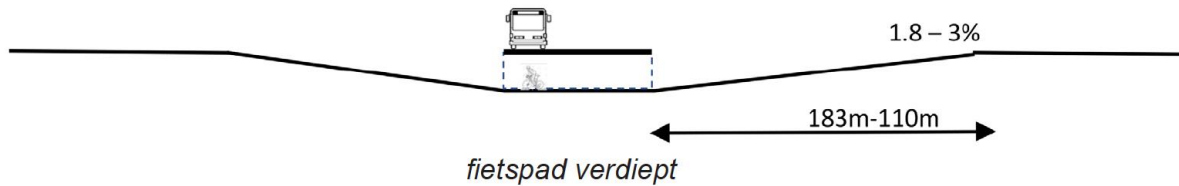
Aanleiding



- Veel ruimte nodig
- Niet gebruiksvriendelijk

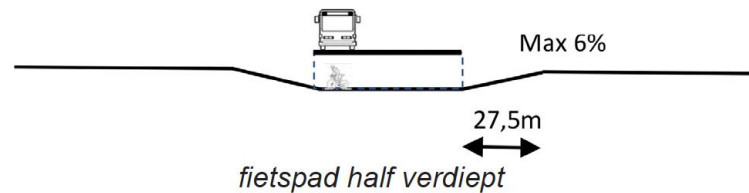


- Ruimte nodig
- Niet toepasbaar t.p.v. kruisingen



- Veel ruimte nodig

kortste oprit



- Meest effectief
- Best inpasbaar
- Meest gebruiksvriendelijk

Aanleiding



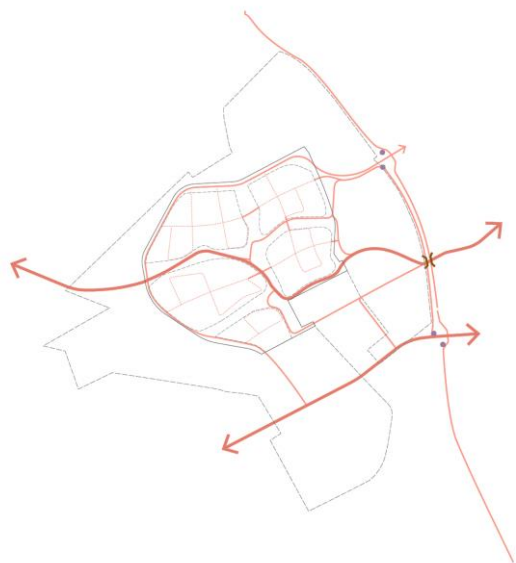
MODEL 3



Masterplan



MODEL 4



Aanleiding

Raadsbesluit

(maart 2022)

Mix van model 3 en 4 uit
de gebiedsvisie

Kruisingsvrije verbinding
ter plaatse van 'de Vork



Aanleiding

Uitwerking Masterplan

Onderzoek Provincie tunnelvariant N229 door Provincie Utrecht

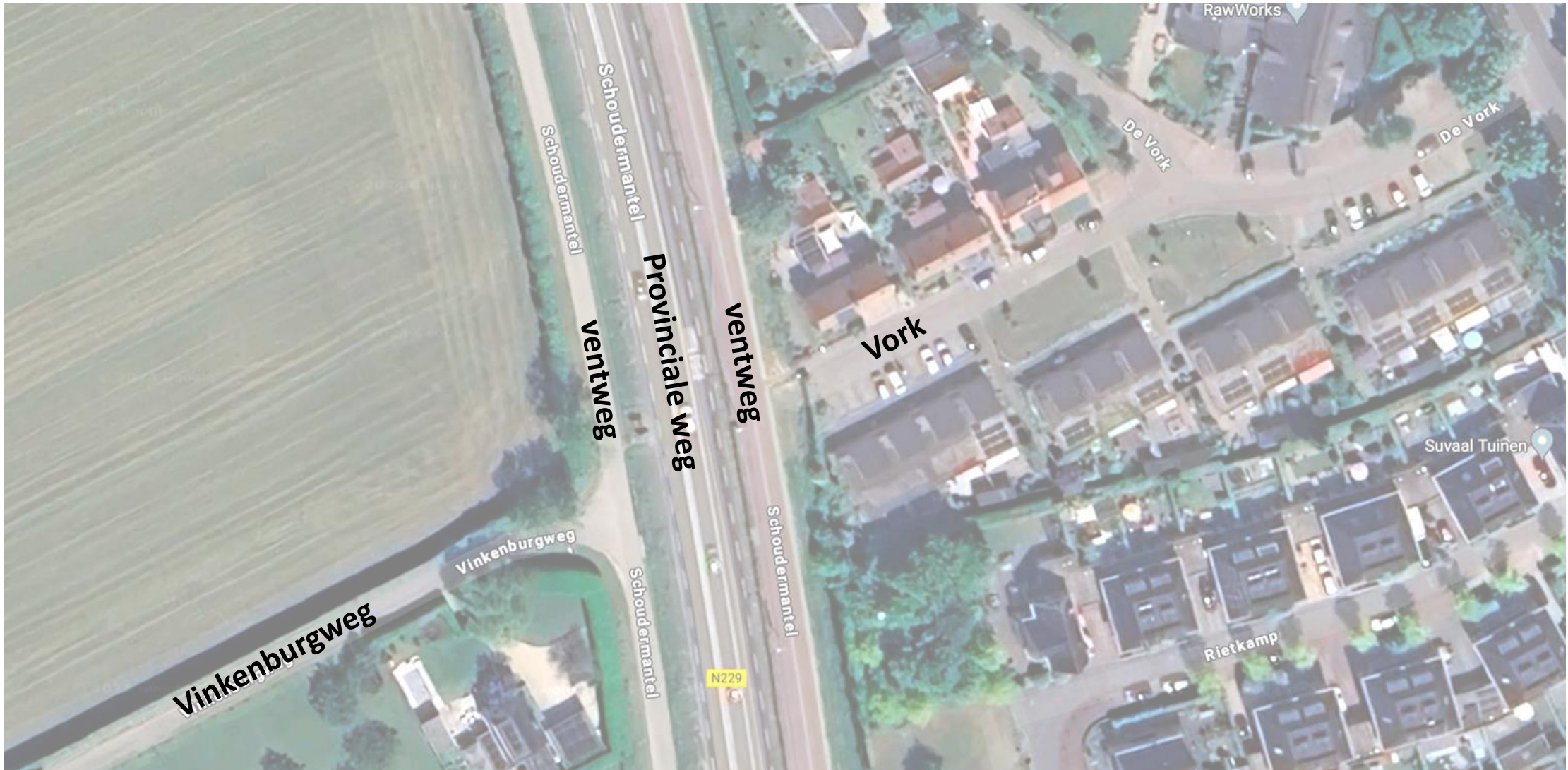
Conclusie:

- Oplossing niet effectief (circa 20mln)
- Financieel niet realistisch
- Bevestigt ligging N229

Studie alternatief



Bestaande situatie



Bestaande situatie



Ventweg

N229



N229

Ventweg

Bestaande situatie de Vork



Bestaande situatie De Vork/Vinkenburgweg



Ventweg

N229



Bestaande situatie Rietkamp



Verkeerskundige inpassing



Circa 95%

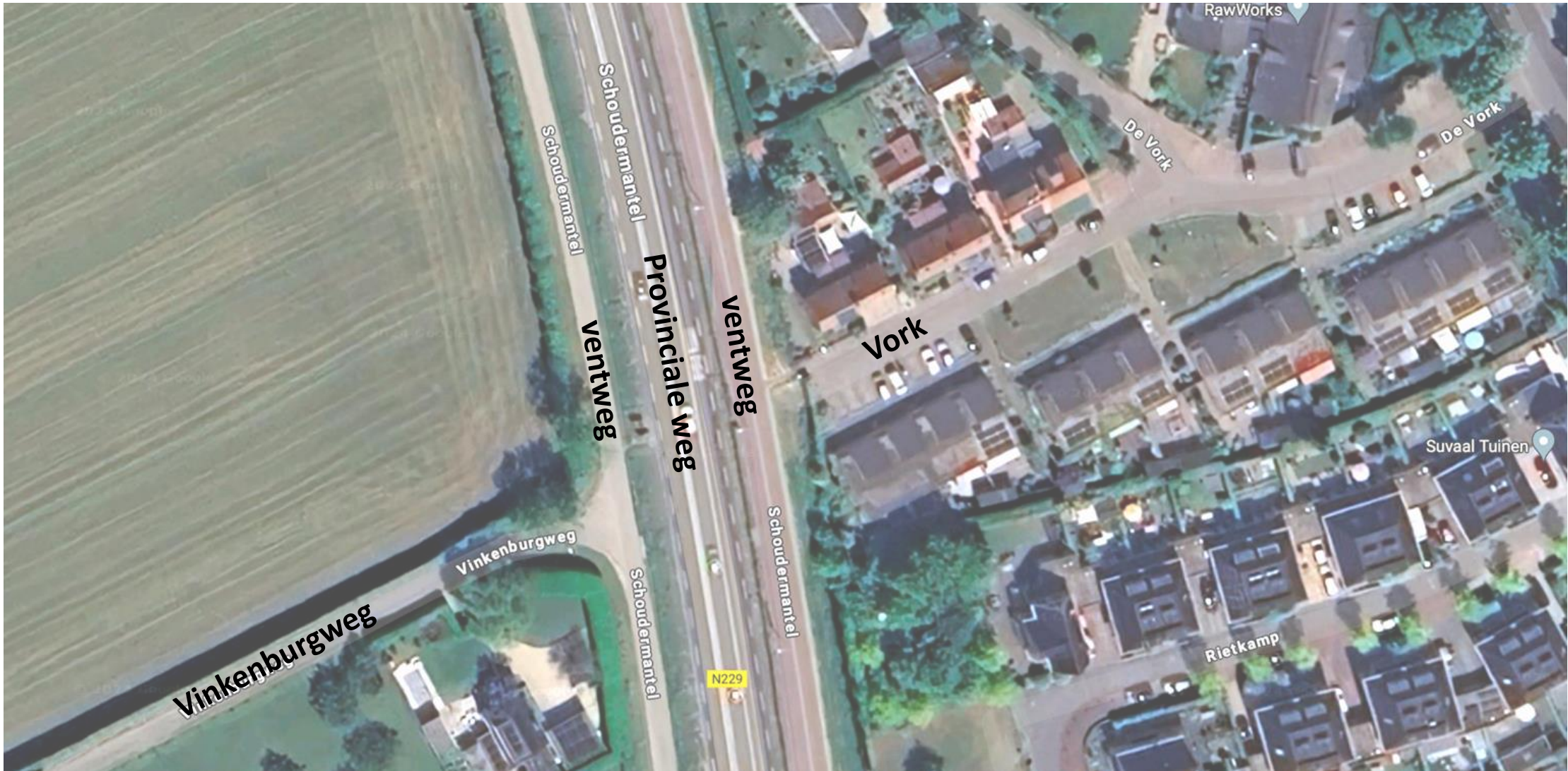
Toename nihil

NS Driebergen
Zeist

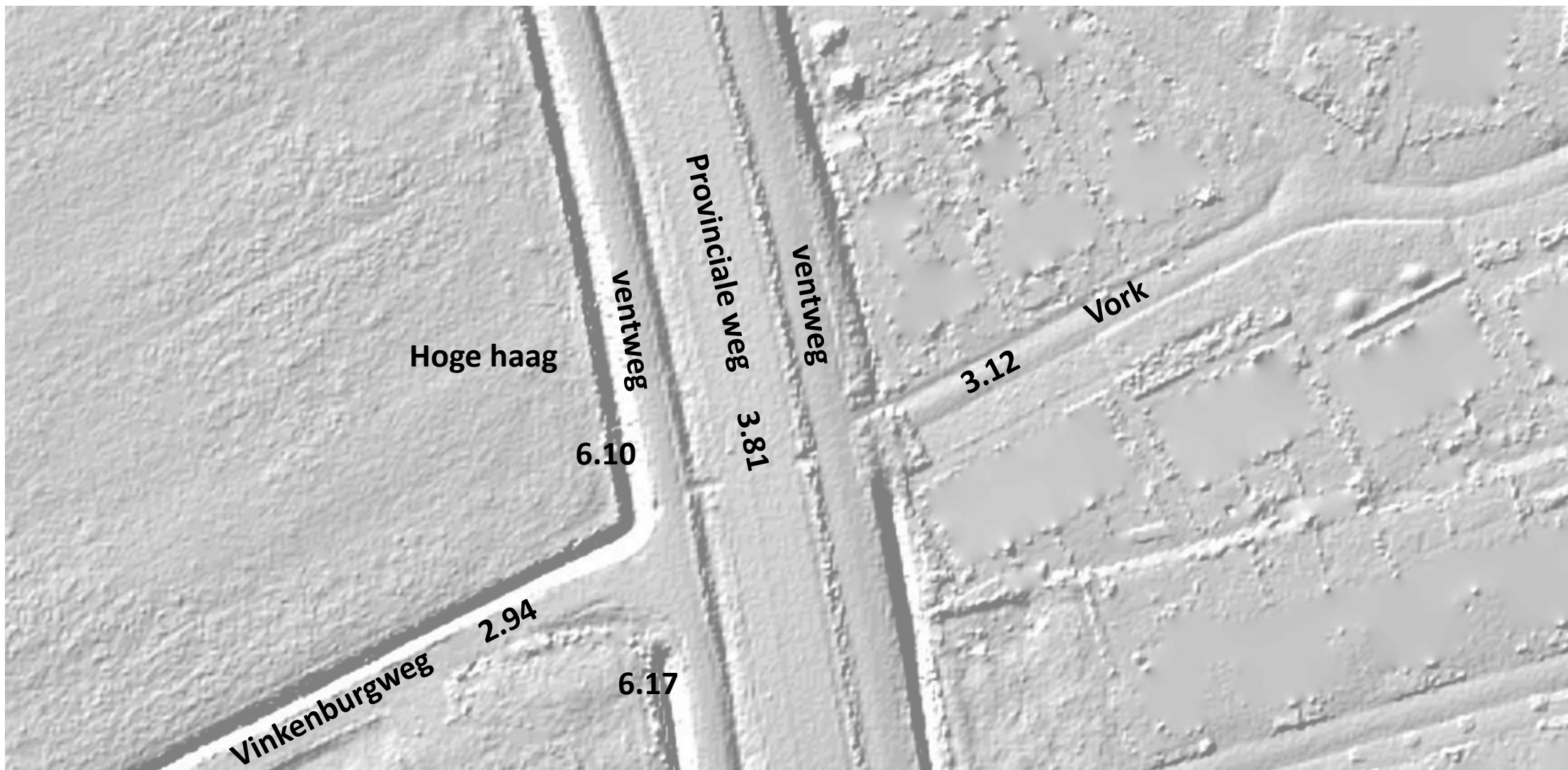
NS Bunnik

NS Houten

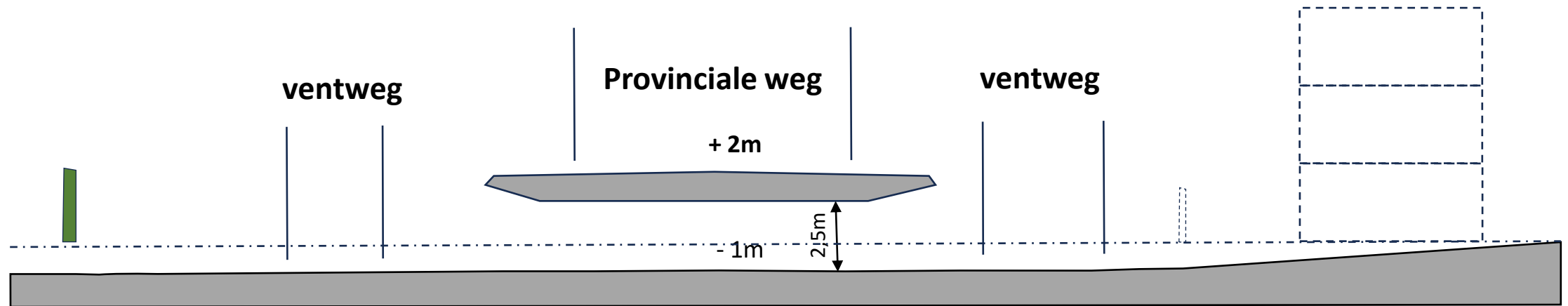
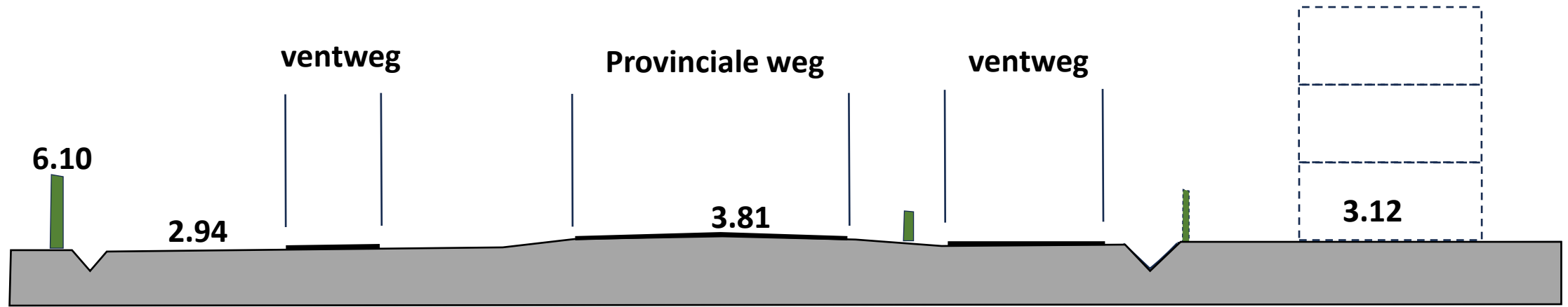
circa 5%



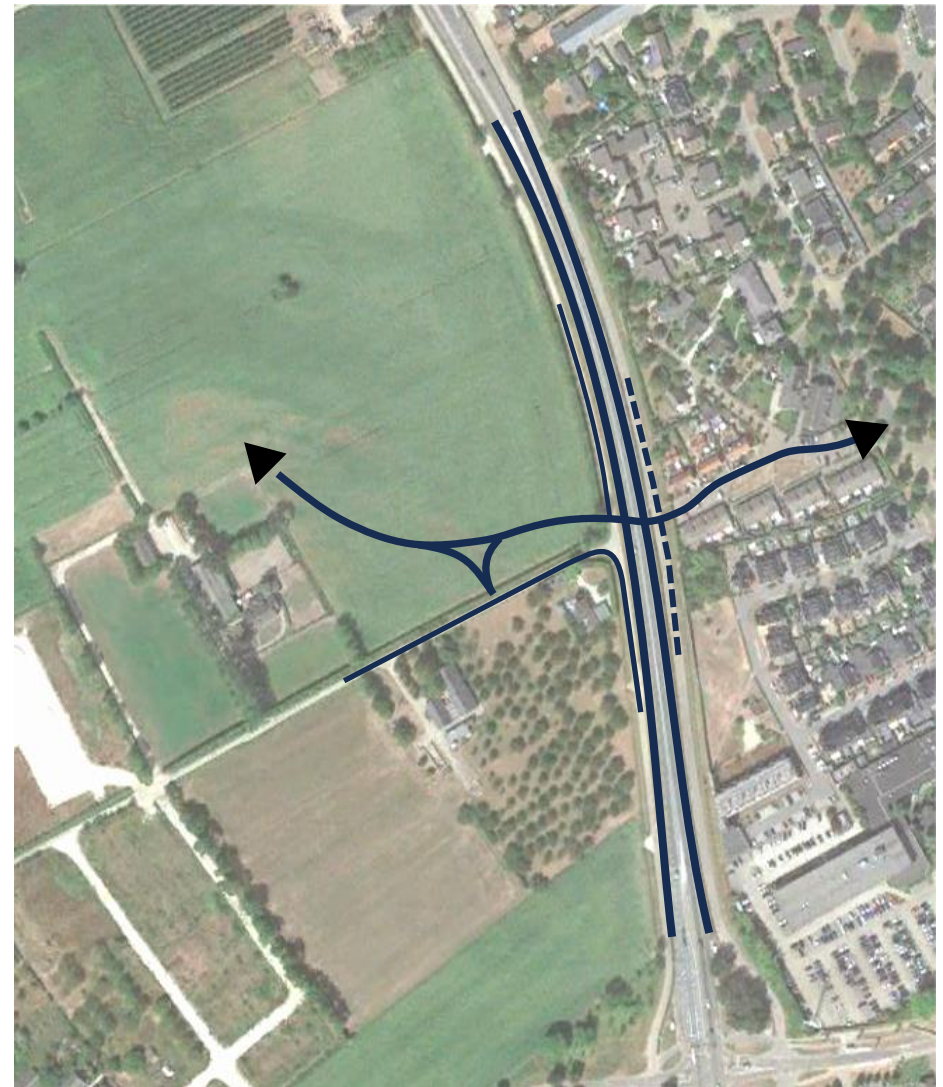
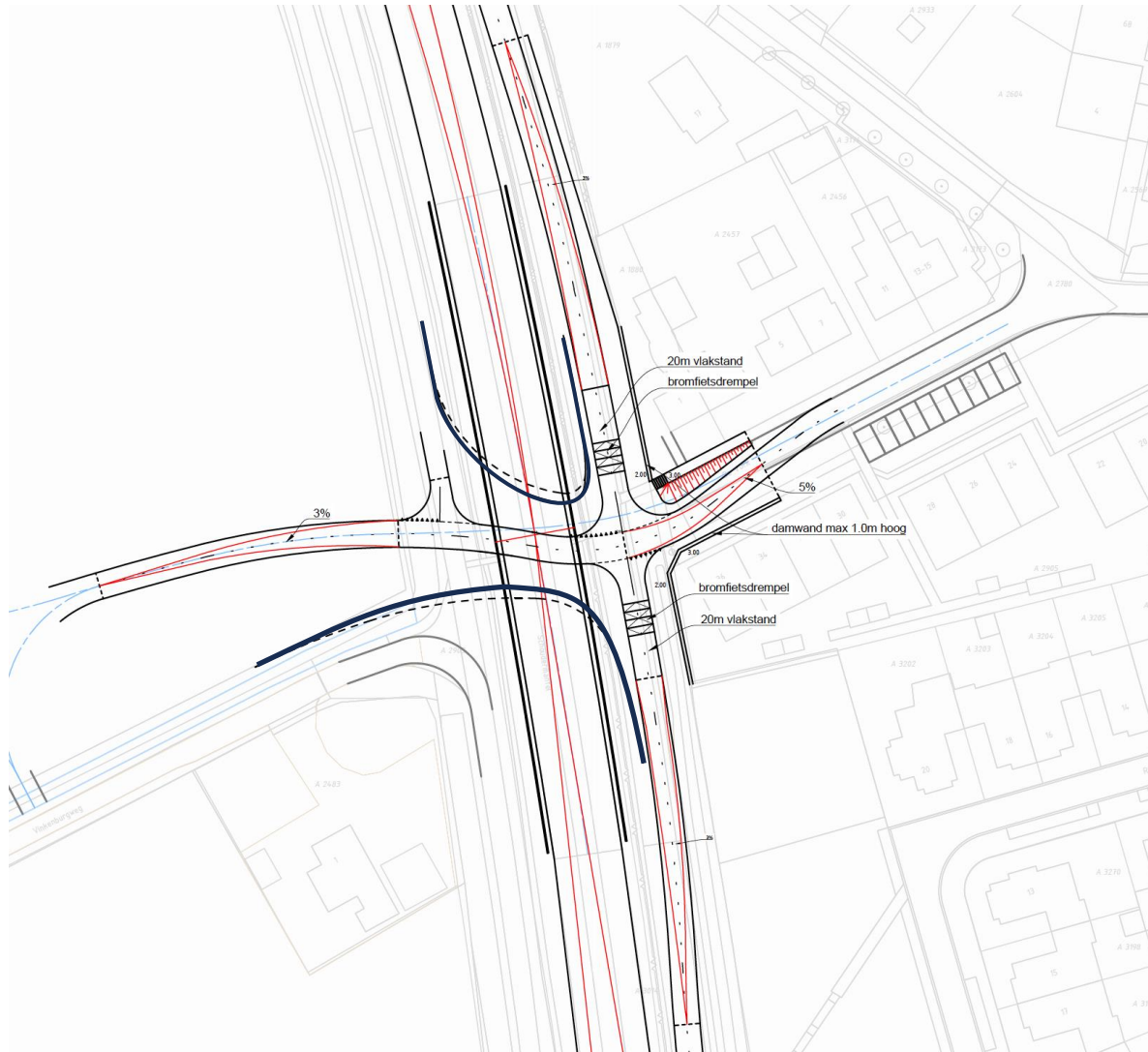
Bestaande situatie inpassing verbinding



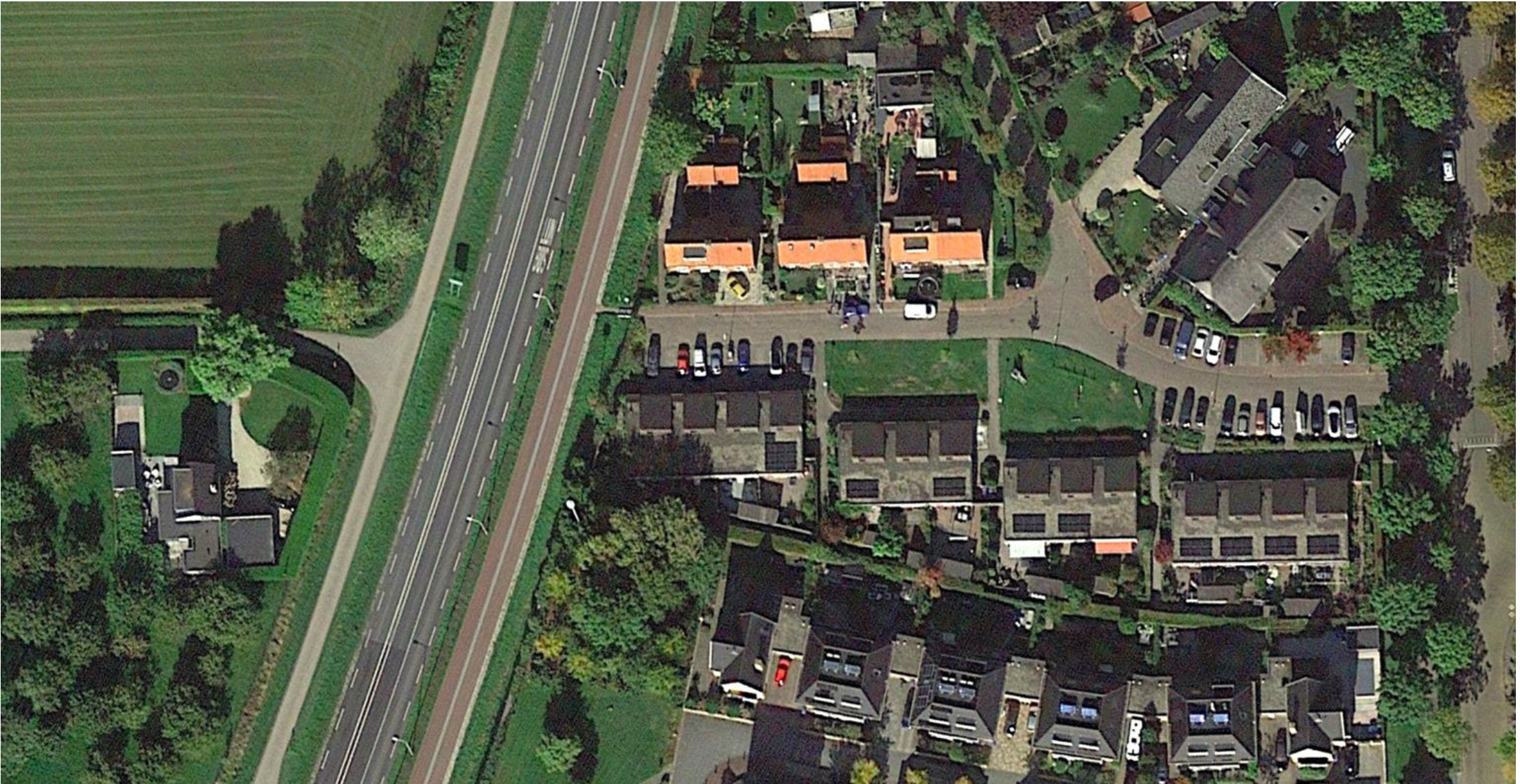
Maaiveldhoogten bestand

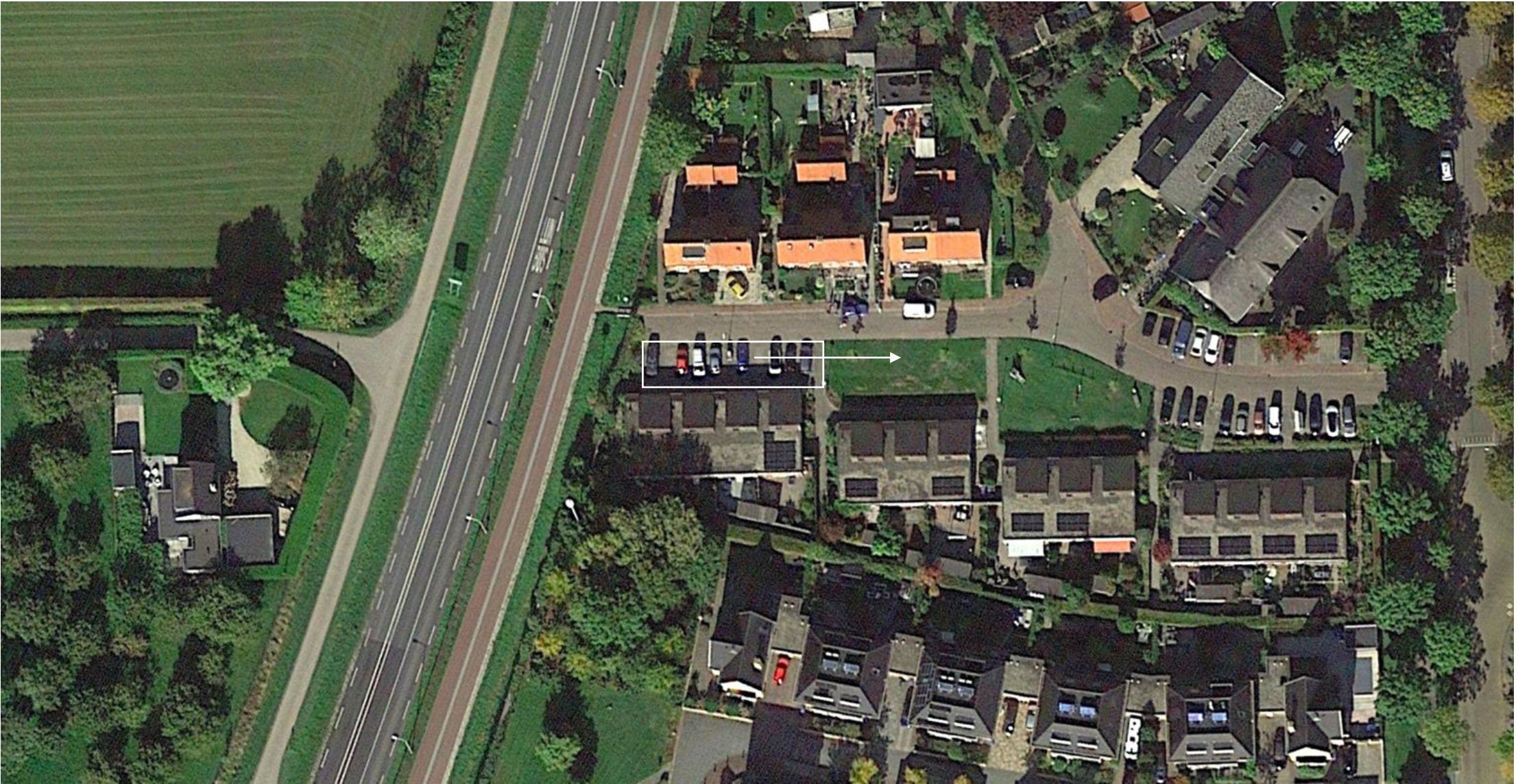


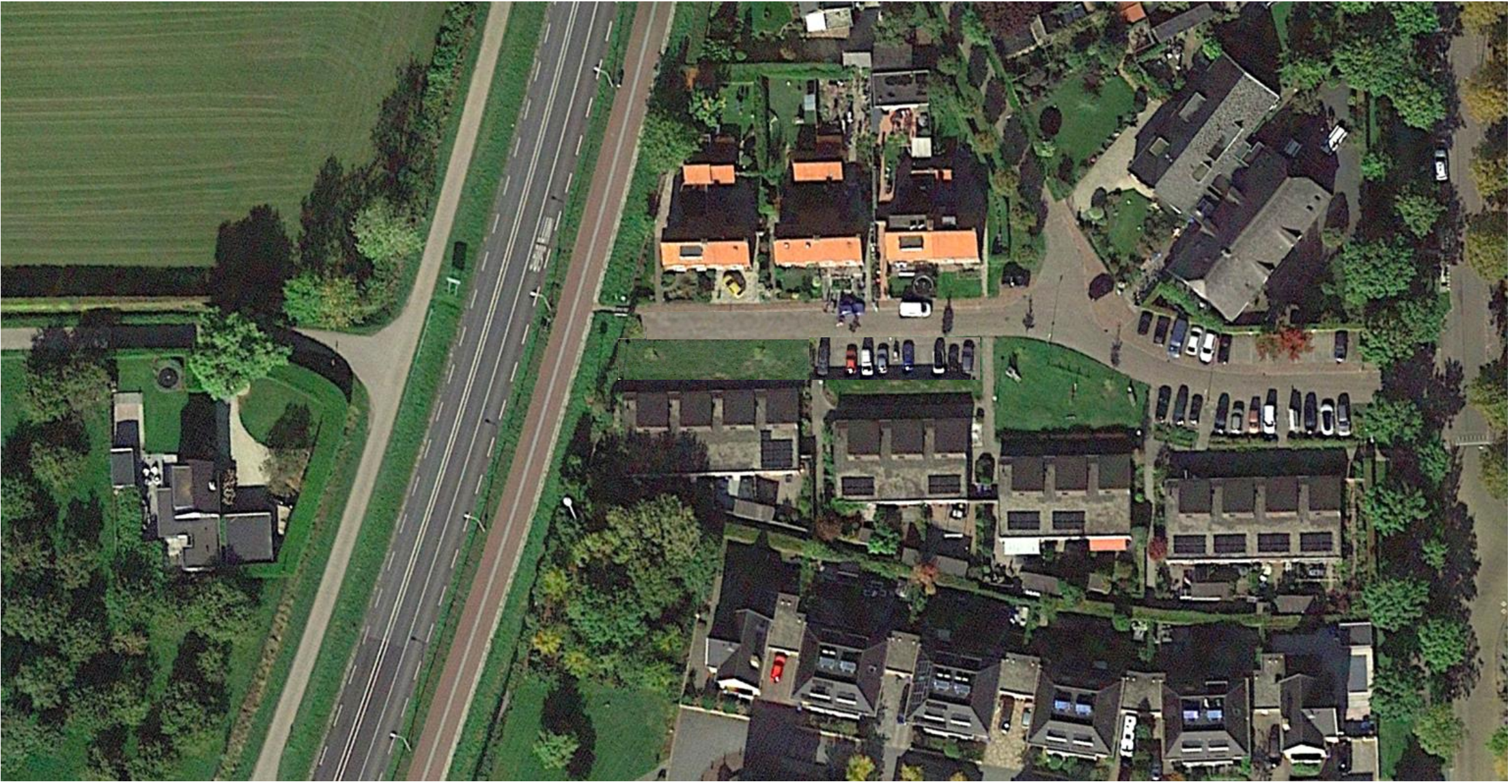
Bestaand en nieuw (nog geen architectonisch ontwerp)

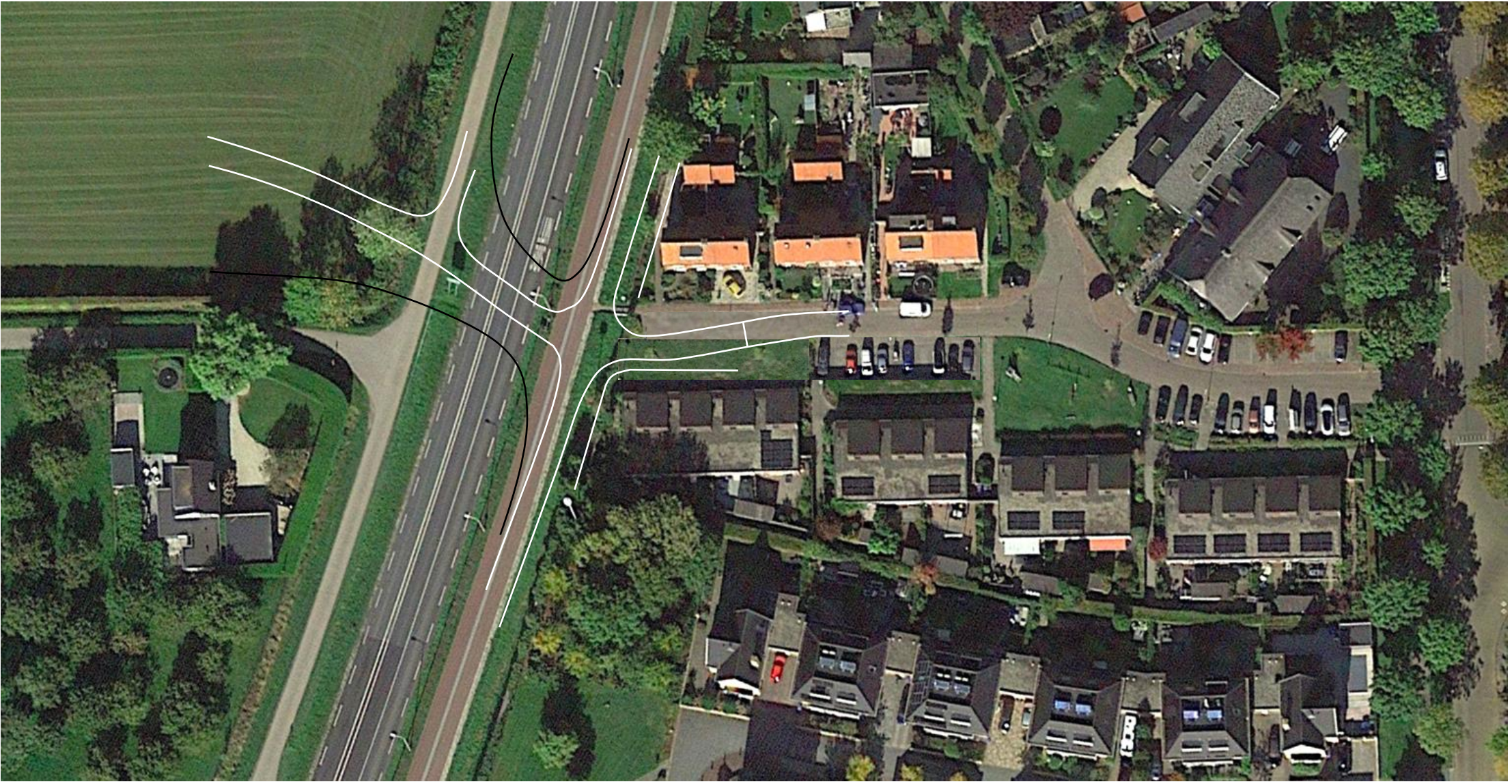


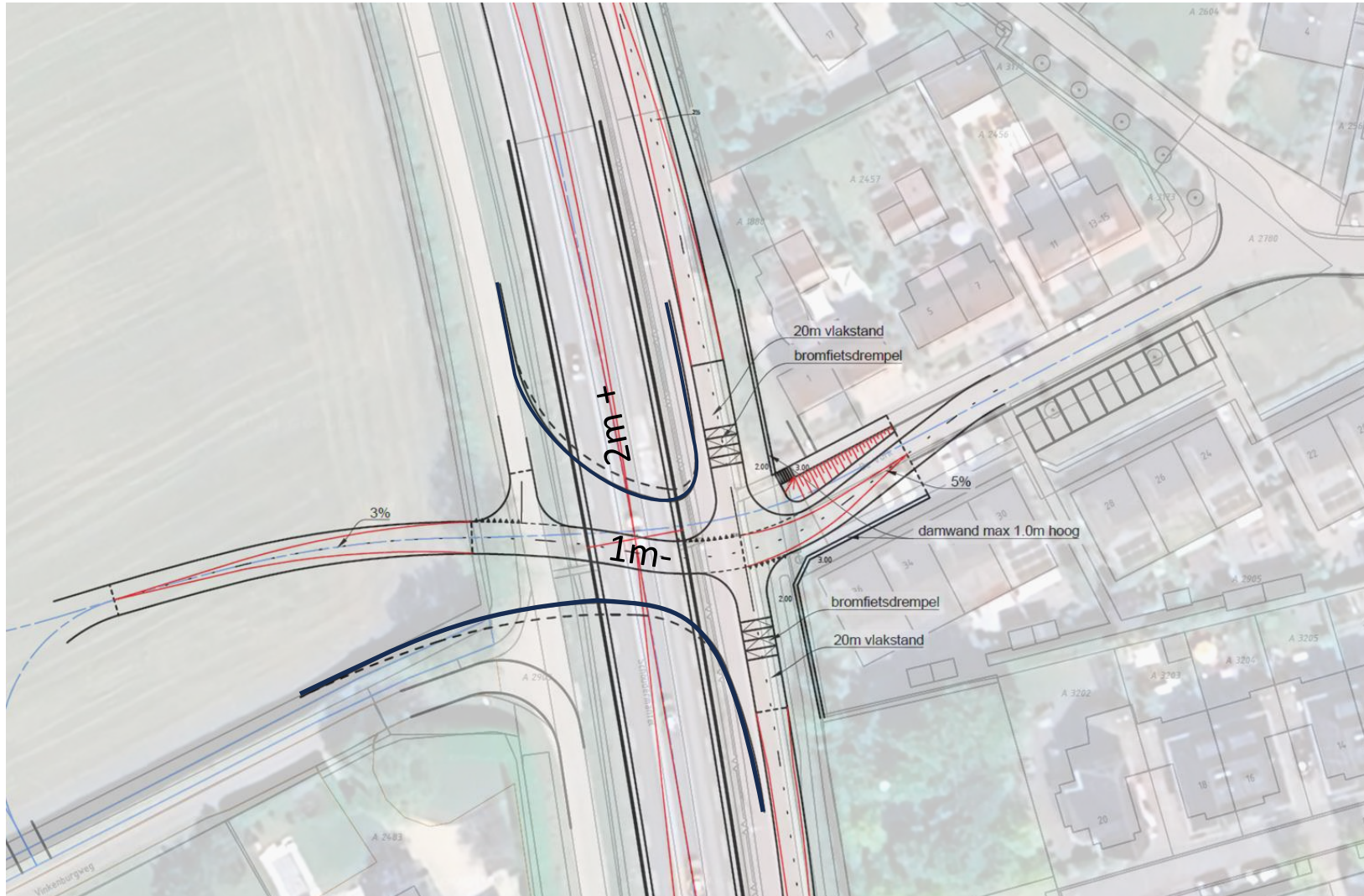
Verkeerskundige inpassing











Verkeerskundig inpassing



Voorbeeld fietspassage Wageningen



Geluid





Ontsluiting Kersenweide



- Verkeer vooral op noorden georiënteerd
- Nauwelijks toename verkeersbelasting tussen de kruispunten
- Herinrichting kruispunten en het plaatselijk verhogen van de N229 betekent onderzoek (wettelijk) verplicht



Wetgeving

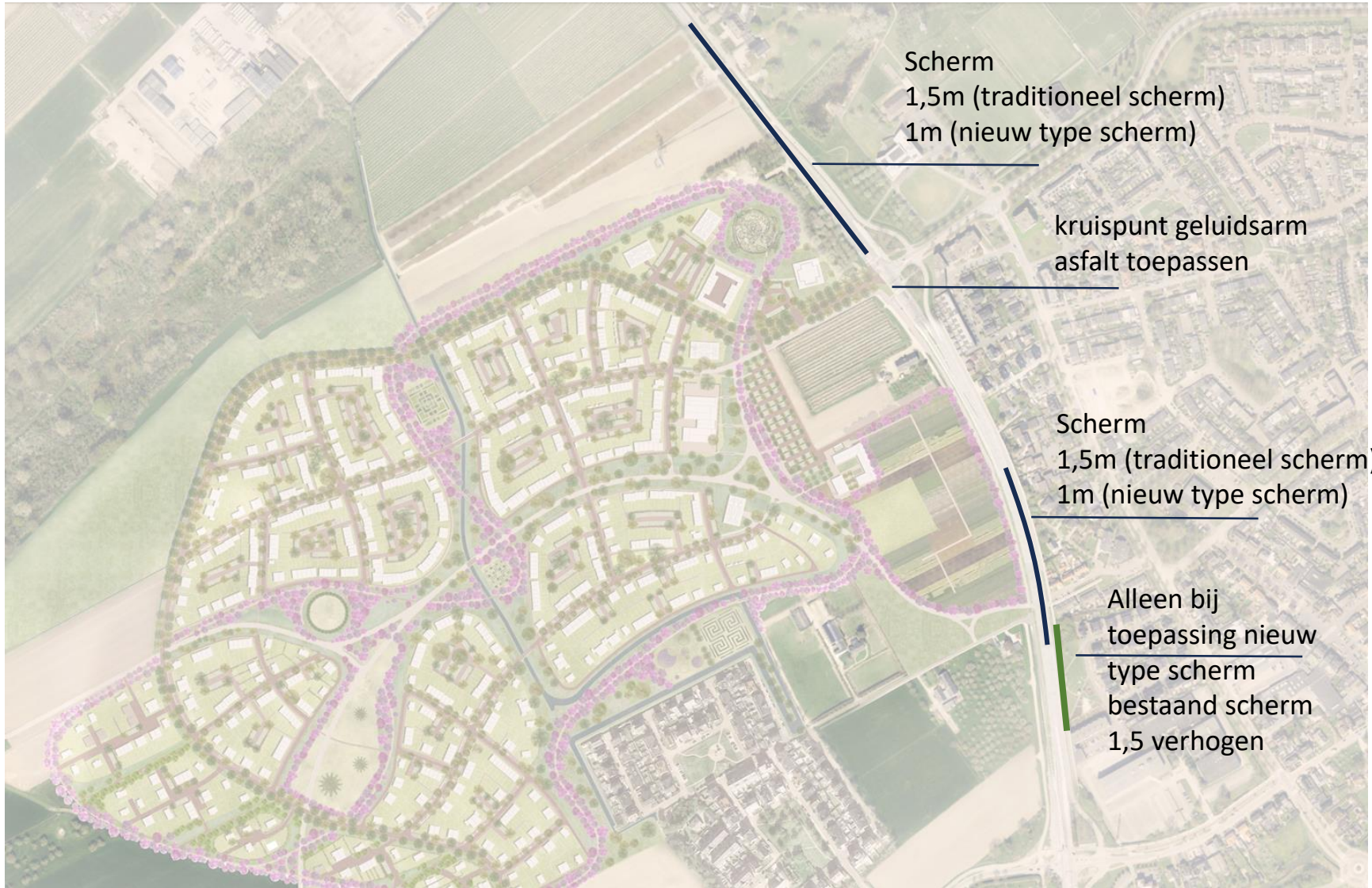
- Geen veranderingen aan weg, geen verplichting tot maatregelen
- Veranderingen aan weg betekent geuidsonderzoek nodig.
- De resultaten zijn bepalend voor te ondernemen actie
- Geluidtoename minder dan 2dB geen maatregelen nodig



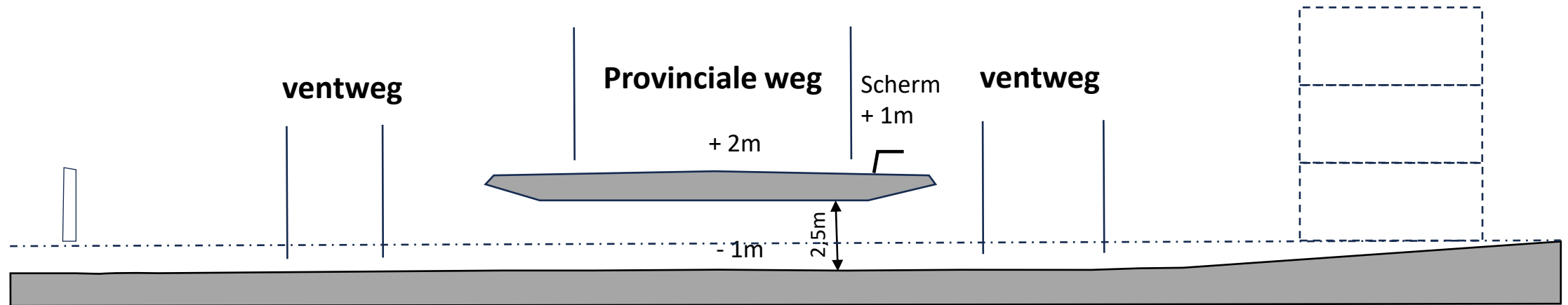
Geluidsonderzoek

Resultaten:

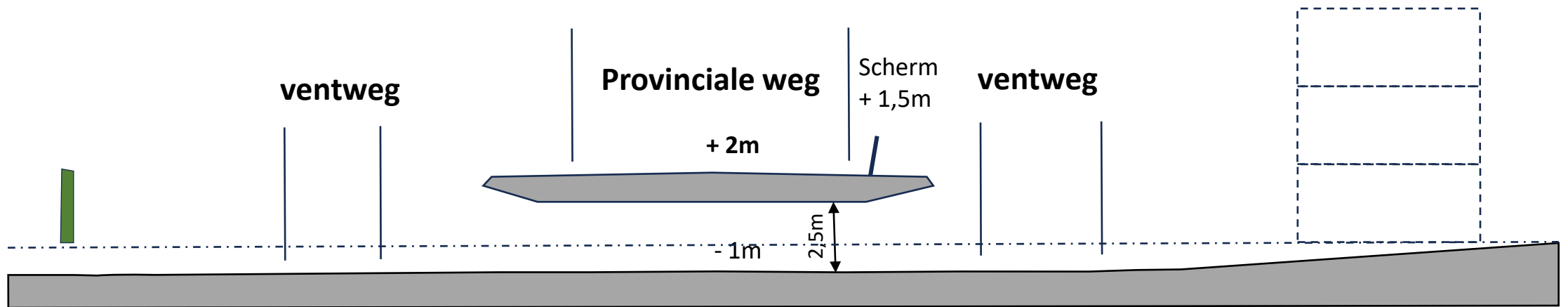
- Belasting, minder dan 2 dB toename, geen actie nodig
- Belasting, meer dan 2dB, maatregelen nodig
- Woningen kruispunt Singel, hogere waarden aanvragen (recht op extra maatregelen)
- Overig, met maatregelen geen toename van geluidbelasting



Maatregelen



Variant 1 nieuw type scherm

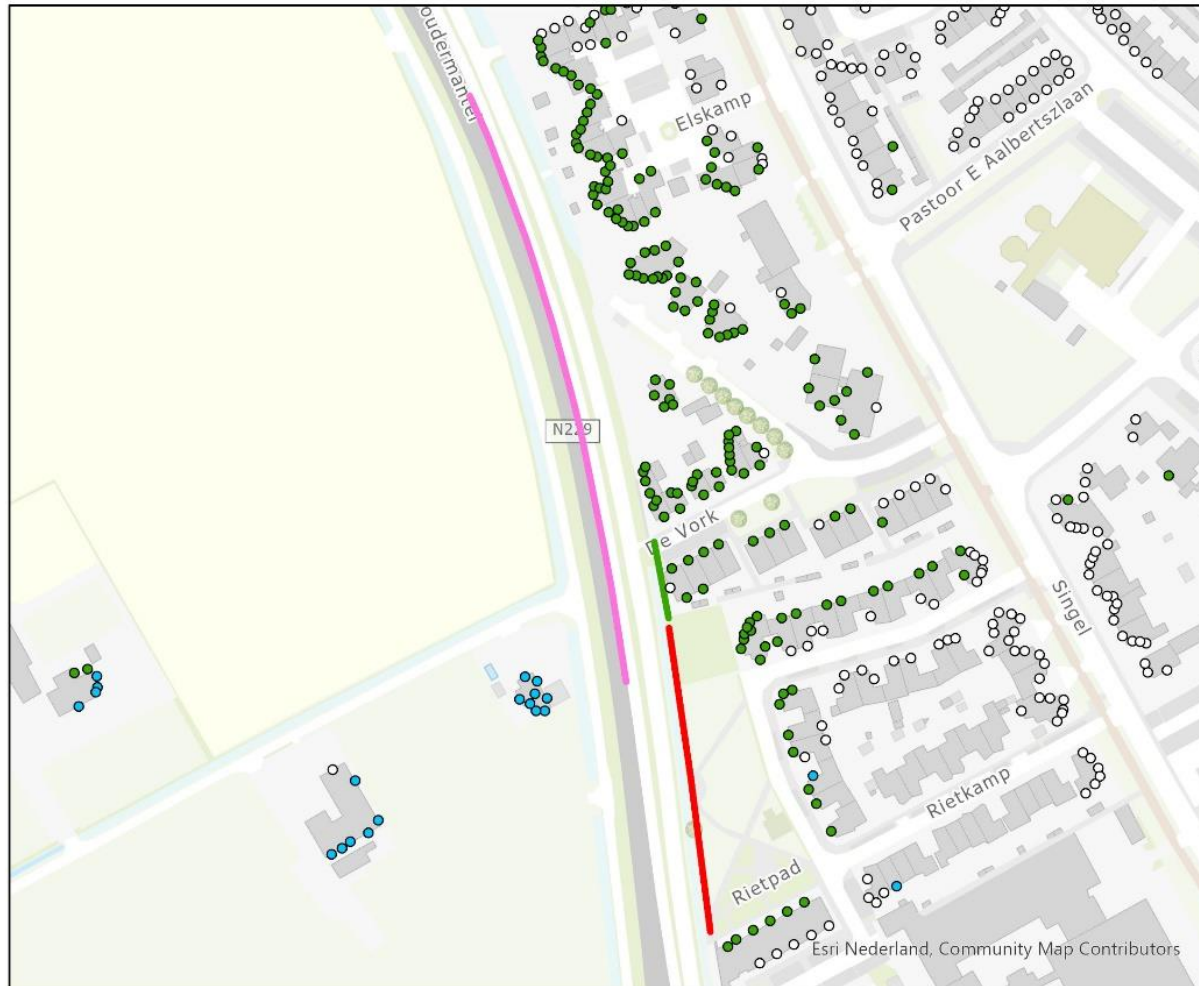


Variant 2 traditioneel type scherm

Schermpopties (nog geen architectonisch ontwerp)

Effect variant 1

Vershil toekomstige geluidbelasting variant 1 t.o.v. huidige situatie



Vershil

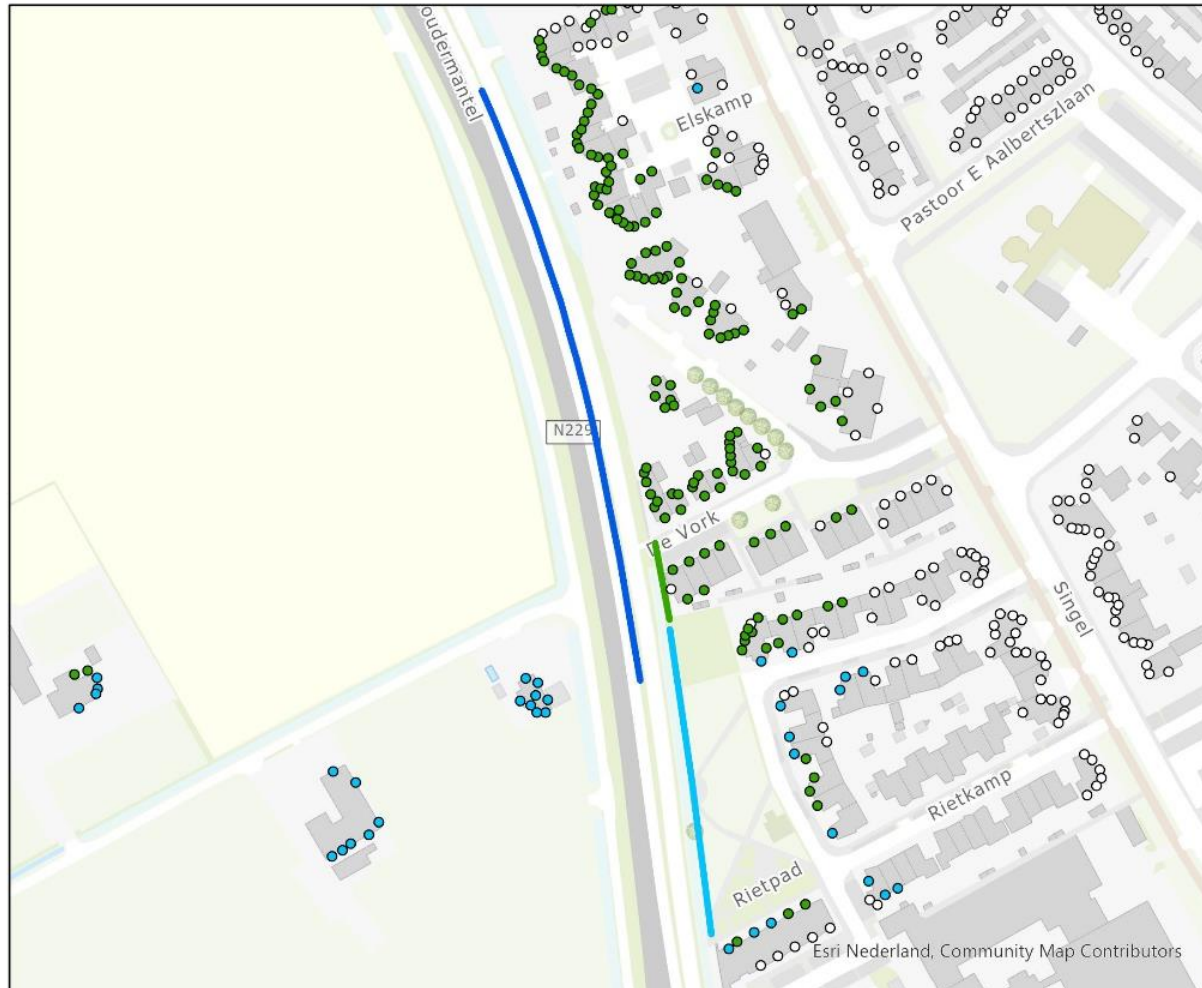
- Lagere geluidbelasting
- Ongeveer gelijk
- 1 dB toename
- 2 dB toename
- 3 dB toename

Schermen variant 1

- Whis-wall - 1m hoog
- Bestaand scherm - 2,5m hoog
- Scherm met 1,5m verhoogd naar 6,0m

Effect variant 2

Vershil toekomstige geluidbelasting variant 2 t.o.v. huidige situatie



Vershil

- Lagere geluidbelasting
- Ongeveer gelijk
- 1 dB toename
- 2 dB toename
- 3 dB toename

Schermen variant 2

- Nieuw scherm - 1,5m hoog
- Bestaand scherm - 2,5m hoog
- Bestaand scherm - 4,5m hoog



Pauze



Mentimeter



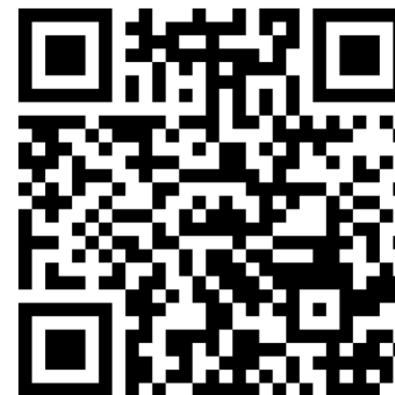
Gebruik onderstaande opties om naar de vragenlijst te gaan

Ga naar

www.menti.com

Voer de code in

44045439



Of scan de QR code



Aandachtspunten ruimtelijke inpassingen

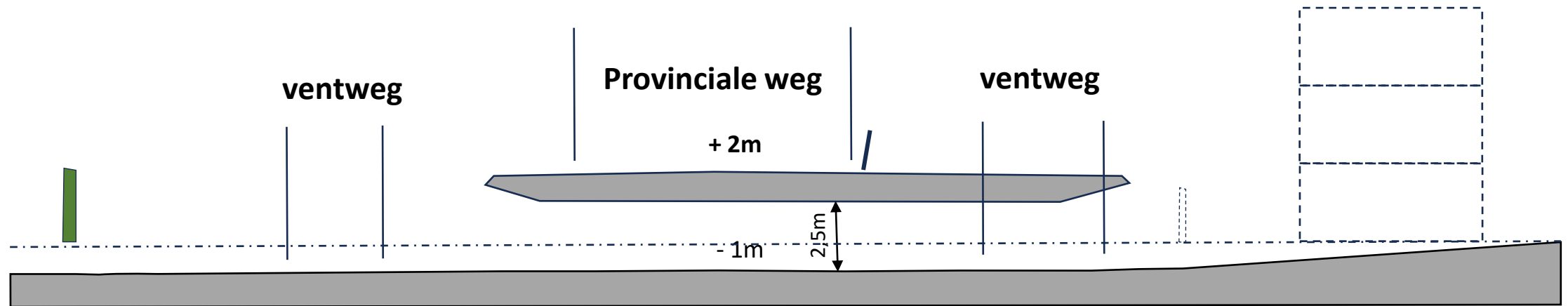
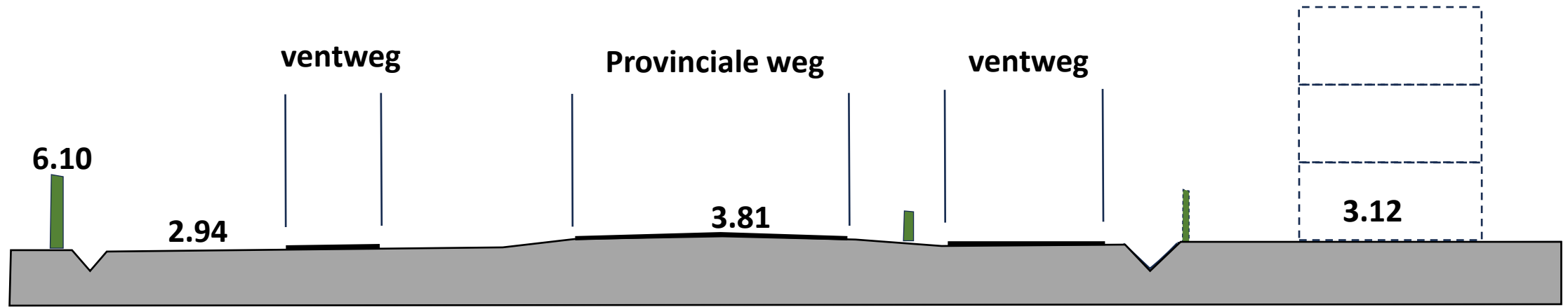
- Aansluiting De Vork/Schoudermantel
- Bereikbaarheid auto
- Parkeren
- Groeninrichting
- Spelen
- Schermhoogte
- Vormgeving/wandafwerking
-



Vervolgafspraken



Afsluiting



Bestaand en nieuw (nog geen architectonisch ontwerp)